

ANDAR TECHNOLOGY

Welcome to our company



CONTENT

01 **Company Architecture**

02 **About us**

03 **Organization**

04 **Production Workshops**

05 **Quality Assurance**

06 **Products**

07 **Partners**

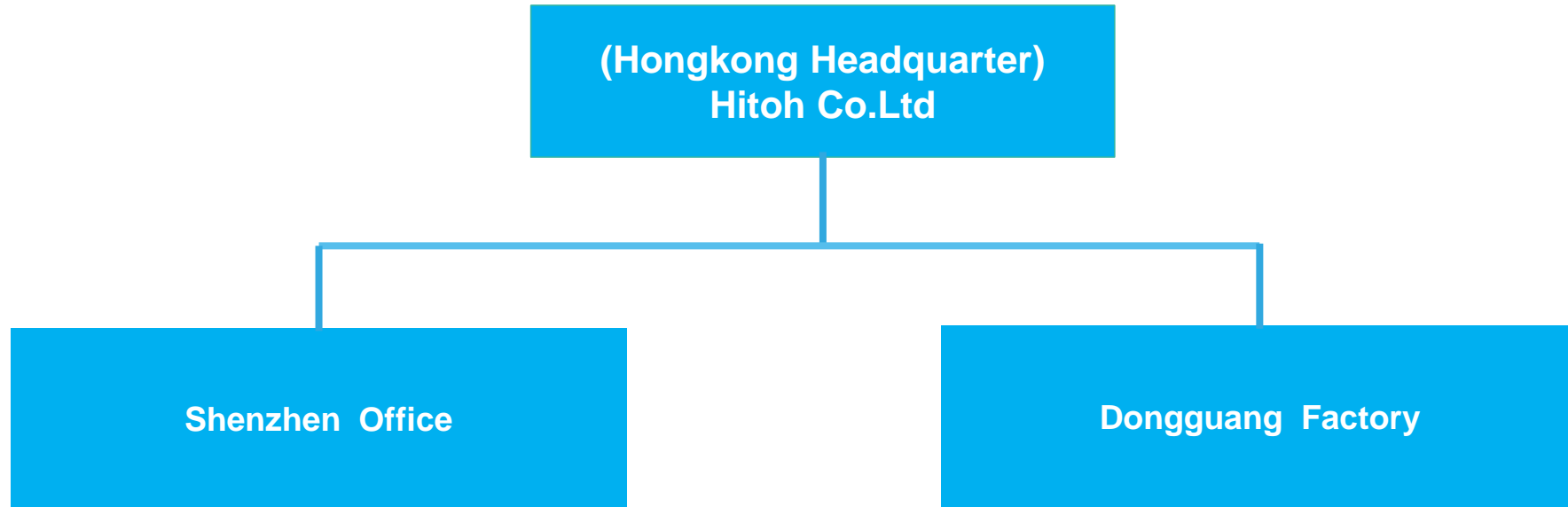
08 **Sales Amount**

PART 01

Company Architecture



Group Architecture





PART 02

About us



Company Information



Shenzhen Office

Marketing

Sales

R/D



Dongguang Factory

40 Forty thousand square meter

150 Employees

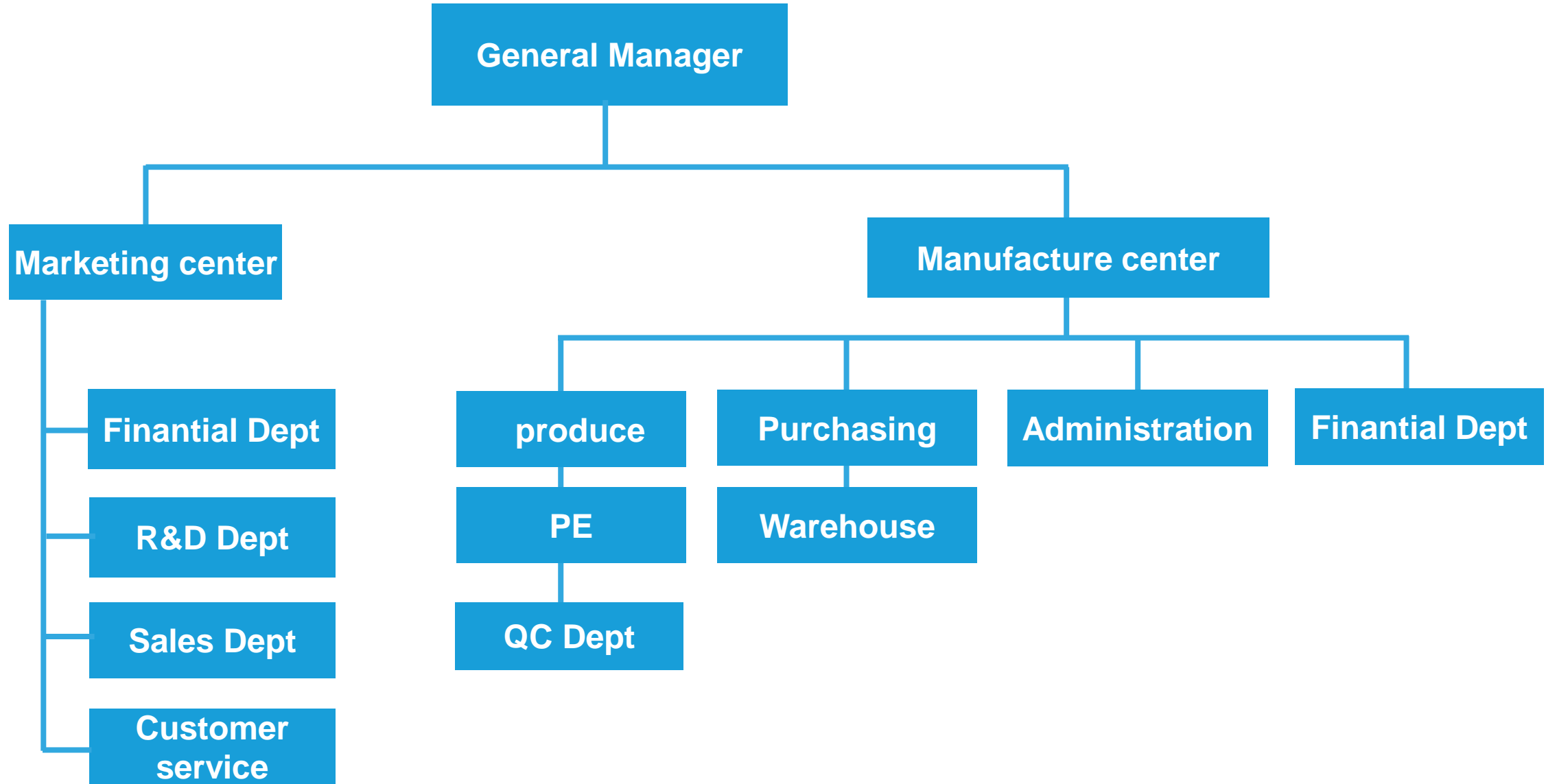
1400 Thousand pcs / Month

PART 03

Organizational Structure



Organizational Structure



PART 04

Production Workshops



Production Workshops



**RoHS Production
(4 lines)**



**Dual wave Soldering
(4 sets)**



**ATE Test
(8 sets)**



**Automatic test line
(3 sets)**



**Laser carving
(4 sets)**



**Automatic plug-in
(2 lines)**

Test Equipment



Environmental test



Salt Spray Tester



Bending test

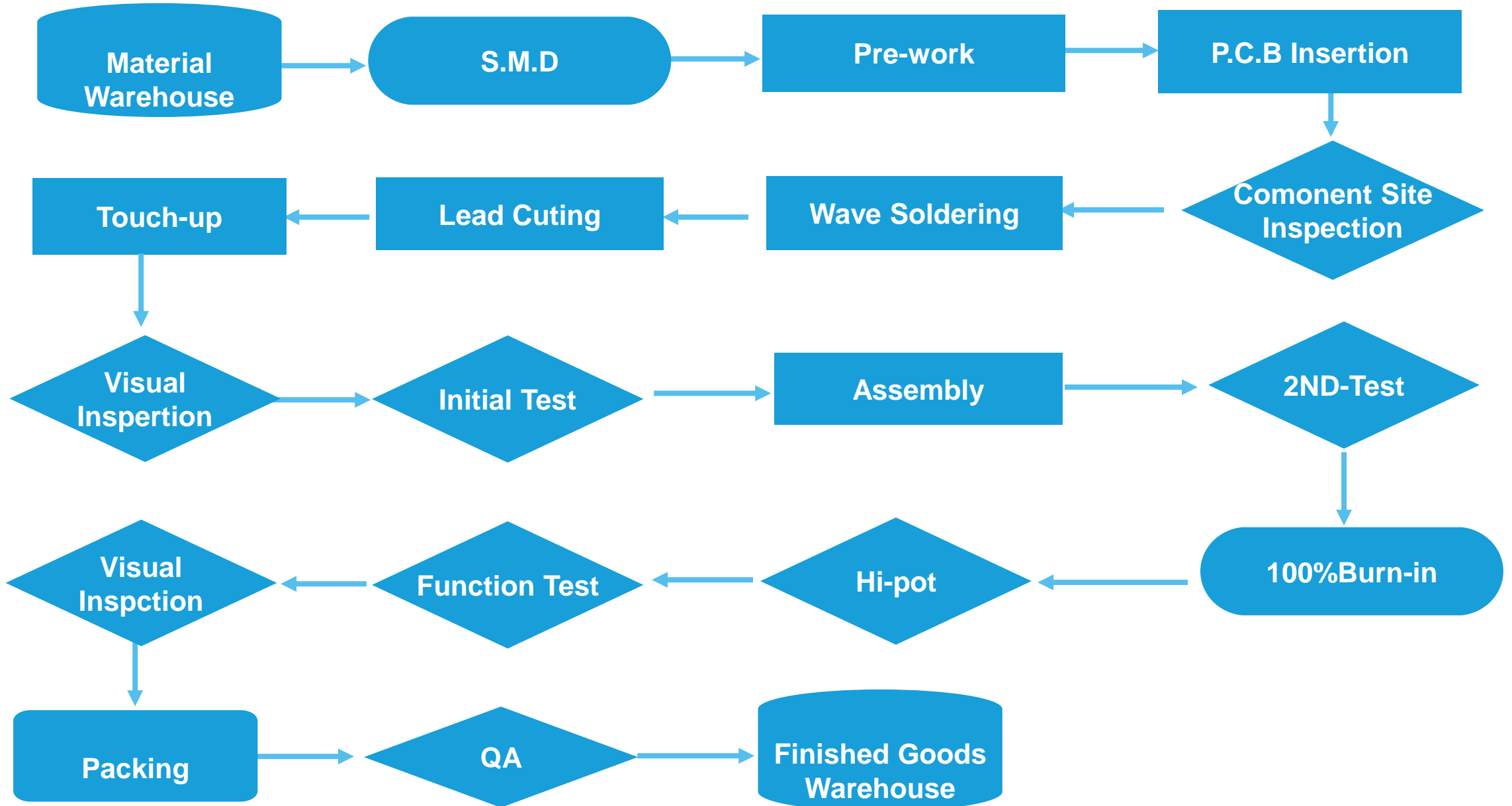


Function test



EMI test

SPS Production Process



PART 05

Quality Assurance

Products Safety



UL



CB



GS



SAA



C-TICK



PSE



KC



CE



FCC



DOE VI

ISO Certificates




质量管理体系认证证书

证书编号: 97722Q0023ROM

兹证明

安达尔智能科技(深圳)有限公司

统一社会信用代码: 91440300MA5DAM66X9

注册地址: 深圳市宝安区福海街道新田社区征程一路福宁高新产业园25栋

经营地址: 深圳市宝安区福海街道新田社区征程一路福宁高新产业园25栋

建立的质量管理体系符合标准:
GB/T 19001-2016/ISO 9001:2015

认证范围:

CCC 范围内电源适配器的生产及销售

第一次
监督合格
(贴花)

第二次
监督合格
(贴花)

第三次
监督合格
(贴花)

发证日期: 2022年07月06日 有效日期: 2025年07月05日

签发人: 张丁云



中安认证技术(广东)有限公司
网址: www.zhonganzjs.com
地址: 广东省东莞市东城街道东城光明路29号1栋402室
本证书时效及适用性请登录本认证机构官网查询亦可在国家认证认可监督管理委员会官方网站(www.cnca.gov.cn)查询




环境管理体系认证证书

证书编号: 97722E0010ROM

兹证明

安达尔智能科技(深圳)有限公司

统一社会信用代码: 91440300MA5DAM66X9

注册地址: 深圳市宝安区福海街道新田社区征程一路福宁高新产业园25栋

经营地址: 深圳市宝安区福海街道新田社区征程一路福宁高新产业园25栋

建立的环境管理体系符合标准:
GB/T 24001-2016/ISO 14001:2015

认证范围:

CCC 范围内电源适配器的生产及销售所涉及的环境管理

第一次
监督合格
(贴花)

第二次
监督合格
(贴花)

第三次
监督合格
(贴花)

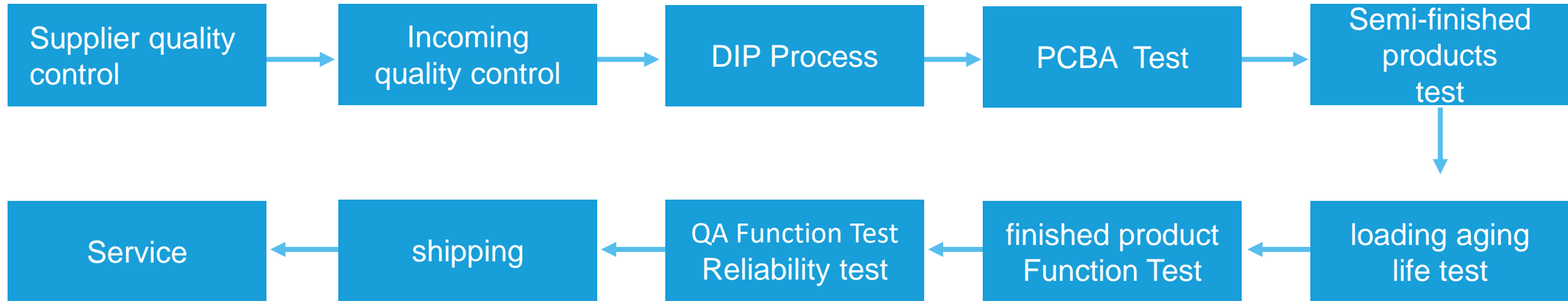
发证日期: 2022年07月06日 有效日期: 2025年07月05日

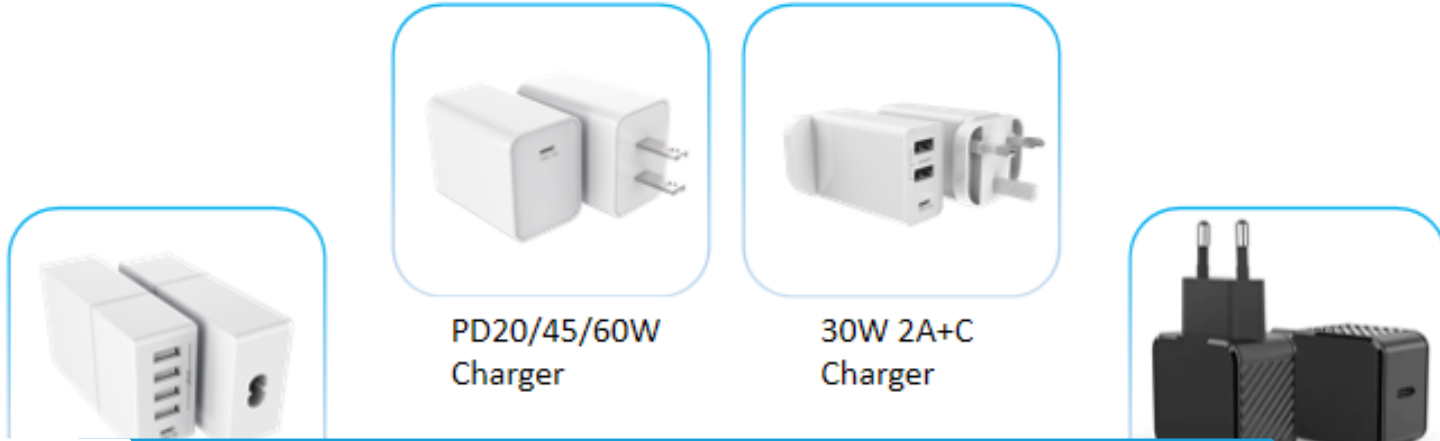
签发人: 张丁云



中安认证技术(广东)有限公司
网址: www.zhonganzjs.com
地址: 广东省东莞市东城街道东城光明路29号1栋402室
本证书时效及适用性请登录本认证机构官网查询亦可在国家认证认可监督管理委员会官方网站(www.cnca.gov.cn)查询

Quality Assurance





PD20/45/60W
Charger

30W 2A+C
Charger



Charger

PART 06

Products



15W Series
Adapter



60/72/96W
Adapter



Changeable PIN
Adapter



Smart Control
PCBA

Products- Power Adapter - (6-12W Series)

Power: 6-12W Max

Input: 100-240V/50~60Hz

Output: 3V-24V /0A-2A

**Certificates: CE-EMC,CE-LVD,GS,KC,PSE,
CCC,CB,ERP Level VI (with UL62368 approval)**

AU UK UL CCC EU

AC plug optional



Products- Power Adapter - (18-24W Series)

Power: 18W Max

Input: 100-240V/50~60Hz

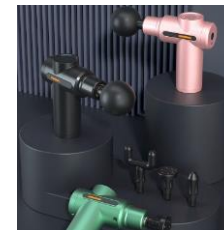
Output: 5V-24V/0A-3.0A

Certificates:

CB CE-EMC,CE-LVD,GS,KC

PSE,CCC,CB,ERP Level VI

(with UL62368 approval)



Products- Power Adapter - (48-60W Series)

Power: 48-60W Max

Input: 100-240V/50~60Hz

Output: 9V-30V /0A-4.0A

**Certificates: CE-EMC,CE-LVD, CCC,CB
ERP Level VI**



Products- Power Adapter - (65-90W Series)



C8

C6

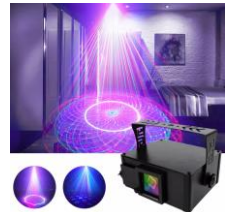
C14

Power: 65-90W Max

Input: 100-240V/50~60Hz

Output: 9V-30V/0A-5.0A

Certificates: CE-EMC, CE-LVD, CCC, CB



Products- Power Adapter - (120-250W Series)

Power: 120-250W Max

Input: 100-240V/50~60Hz

Output: 9~42V/0~6A

Certificates: CE-EMC,CE-LVD, CCC,CB



Products- Chargers - (PD 18/20W)

Input: AC100-240V 50/60Hz

Output:

PD18W: 5V 3A/9V 2A/12V 1.5A

PD20W: 5V 3A/9V 2A/12V 1.67A

**Certificates: IEC60950-1、GB4943、
UL1310、UL62368**



Products- Chargers - (PD 25/30W)

Input: AC100-240V 50/60Hz

Output:

PD 25W: 5V 3A/9V 2.77A

**PPS: 3.3-5.9V 3.0A
3.3-11.0V/2.25A**

**PD 30W: 5V 3A/9V 3A/12V 2.5A
15V 2A/20V 1.5A**

**Certificates: IEC60950-1、GB4943、
UL1310、UL62368**



Products- Chargers - (PD 35W)



Input: AC100-240V 50/60Hz

Output:

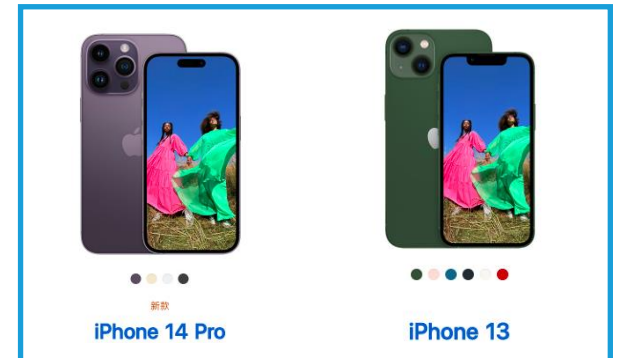
USB C1: 5V 3A/9V 3A/12V 2.91A/20V 1.75A/
(35W Max)

USB C2: 5V 3A/9V 3A/15V 2.33A/20V 1.75A/
(35W Max)

Certificates: IEC60950-1、GB4943、
UL1310、 UL62368



USB C1: 5V 3A/9V 3A/12V 2.5A/20V 1.75A/ (35W
Max)



Products- Chargers - (PD 45/65W)



Input: AC100-240V 50/60Hz

Output:

PD 30W: 5V 3A/9V 3A/12V 3A/15V 3A/20V 2.25A

PD 65W: 5V 3A/9V 3A/12V 3A/15V 3A/20V 3.25A

Certificates: IEC60950-1、GB4943、
UL1310、 UL62368

13 英寸 MacBook Pro
超机动, 硬实力。



Products- Chargers - (PD 100W)

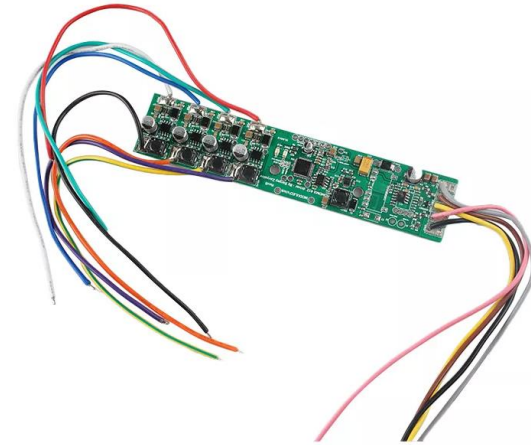
Input: AC100-240V 50/60Hz

Output: 5V 3A/9V 3A/12V 3A/15V 3A/

Certificates: IEC60950-1、GB4943、
UL1310、UL62368、IEC60601、
IEC61347、IEC61558 ETC.



Products-LED Drivers



PART 07

Partners

Partners

TESLA



VIVANCO

Giada 杰和科技

CHAMBERLAIN
GROUP

JABIL

Anker
Innovations

Zettle



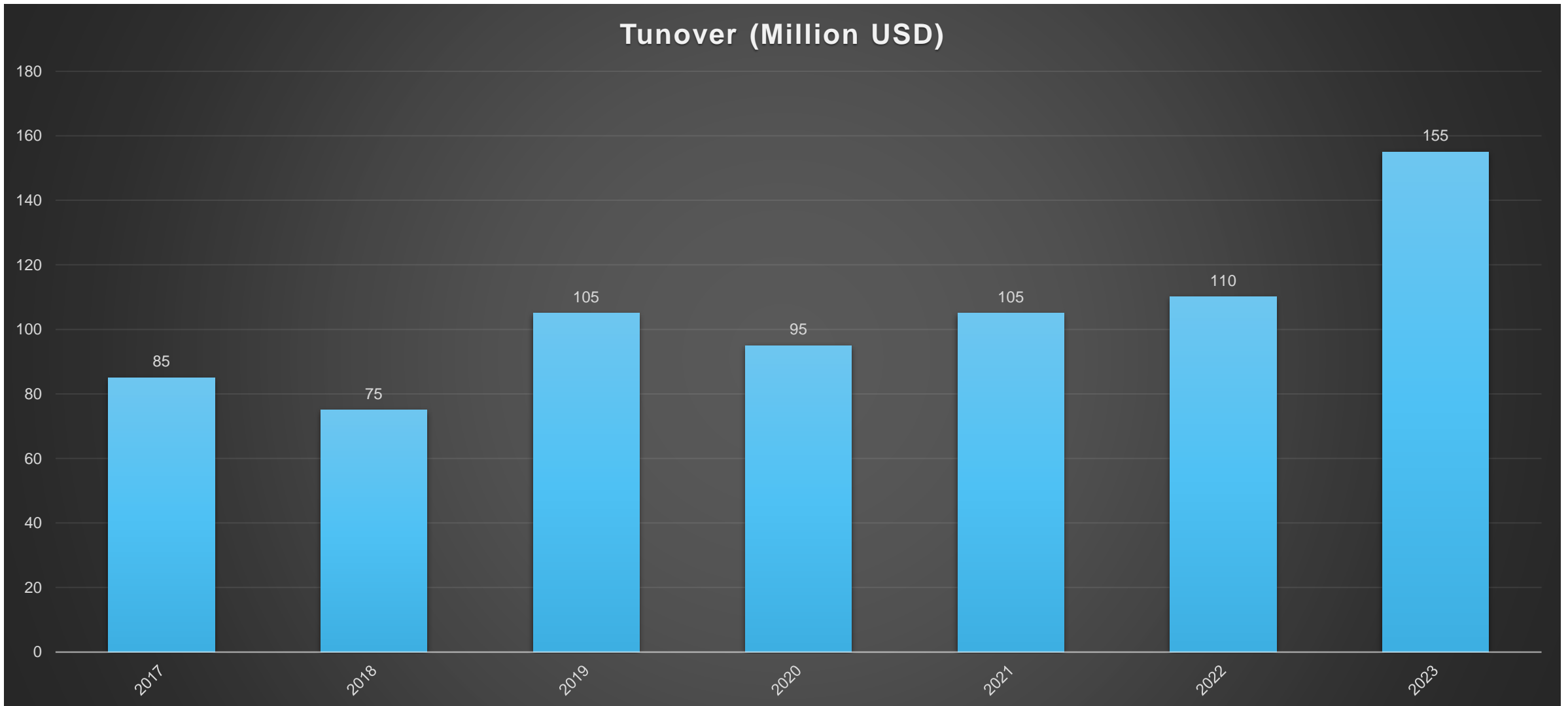
PART 08

Sales Amount



Million USD

Tunover (Million USD)



News





Thanks